

# Automat XR/C+

Röntgenfilm Chemie für Dürr Dental Röntgenfilm-Entwicklungsgeräte XR..  
X-Ray Chemical for Dürr Dental X-Ray Film Processors XR..

## Reinigen



Um eine optimale Bildqualität zu erreichen, empfehlen wir, die regelmäßige Reinigung der Rollenpakete und der Tanks durchzuführen. Bitte auch die Montage- und Gebrauchs-anweisung des entsprechenden Gerätes beachten.

## Cleaning

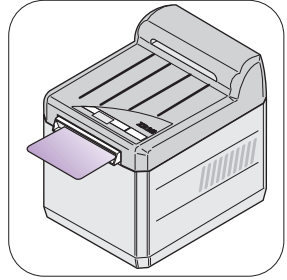
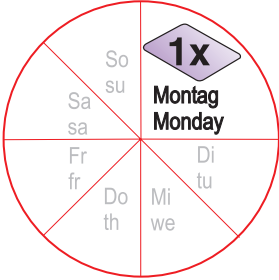


In order to achieve optimal picture quality we strongly recommend regular cleaning of the roller sets and the baths. Please refer also to the relevant appliance documentation.

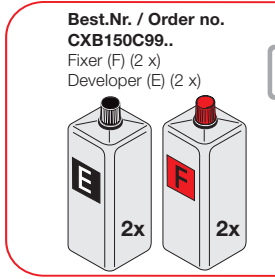
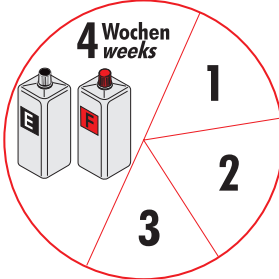
## Jede Woche Reinigungsfilm verwenden Every week using cleaning films

mindestens 1 x wöchentlich vor Arbeitsbeginn Reinigungsfilm, z.B. „Clear“ (Dürr Dental) verwenden.

using at least weekly cleaning films, e.g. „Clear“ (Dürr Dental) before starting work.



## Alle 4 Wochen Chemikalien wechseln Every 4 weeks change chemicals



für 2 Chemikalienansätze (alle 4 Wochen)  
for 2 pouring in chemicals (every 4 weeks)

## Alle 2 Monate Entwicklertank und Rollenpaket reinigen

- Rollenpakete und Wanne, z.B. mit Sprühreiniger WR 2000, nach Bedarf reinigen.
- Chemikalien ansetzen, siehe andere Seite.

## Every 2 months rinse developer tank and roller packet

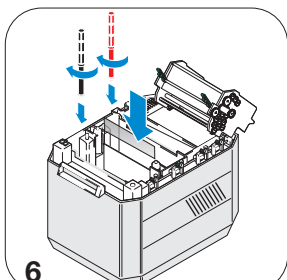
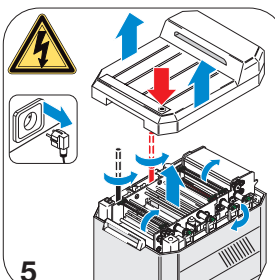
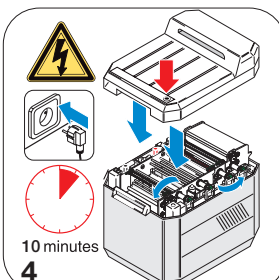
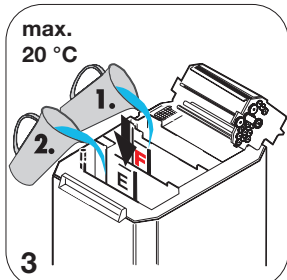
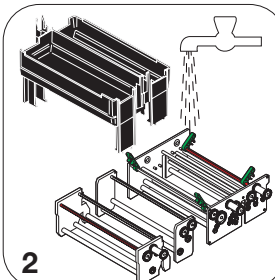
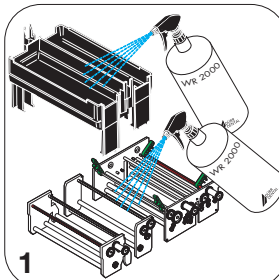
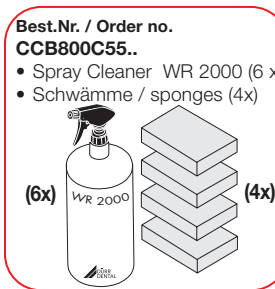
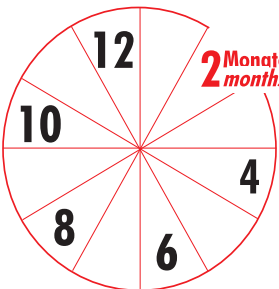
- Rinse according to requirements roller packets and lifting tank, e.g. with spray cleaner WR 2000.
- Pouring in chemicals, see next page.



**ACHTUNG**  
Durch thioharnstoffhaltige Reiniger wird das Entwicklerbad unbrauchbar  
Gelangen kleinste Mengen des Reinigers in den Entwickler ist ein Neuansatz notwendig.  
› Niemals thioharnstoffhaltige Reiniger, wie z. B. Universalreiniger (Dürr Dental) in Verbindung mit der „Automat XR/C+“ Röntgenfilm Chemie verwenden!



**NOTICE**  
The developer bath is rendered unusable by cleaning agents containing thiourea.  
Even the smallest amount of contamination by the cleaner in the x-ray developer means that a new solution will have to be made.  
› Never allow thiourea cleaners, such as Universal cleaner (Dürr Dental) to come into contact with the „Automat XR/C+“ X-ray chemicals.



Chemikalien ansetzen, siehe Pouring in chemicals, see

# Automat XR/C+

Röntgenfilm Chemie für Dürr Dental Röntgenfilm-Entwicklungsgeräte XR..  
X-Ray Chemical for Dürr Dental X-Ray Film Processors XR..

## Chemikalien ansetzen mit „Automat XR/C+“

Best.Nr. CXB 150C99..



Um Fehllösungen oder Badvermischungen zu vermeiden, empfehlen wir, die nachfolgende Ansatzreihenfolge unbedingt einzuhalten!



Bitte auch die Montage- und Gebrauchsanweisung des entsprechenden Gerätes beachten.

## Pouring in chemicals with „Automat XR/C+“

Order no. CXB 150C99..



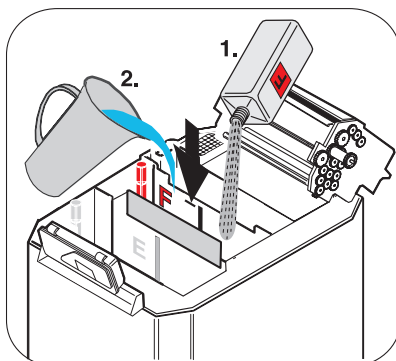
In order to avoid a bad solution or bath-mixing we strongly recommend to observe the following sequence.



Please refer also to the relevant appliance documentation!

### 1. Fixierbad-Ansatz

- Trennwand zwischen Entwickler- und Fixierertank einsetzen.
- Fixierkonzentrat vorsichtig in den Fixierertank leeren. Spritzer, wegen Chemikalienvermischung, nach Möglichkeit vermeiden. Info: 1 Flasche Konzentrat ergibt 5 l Gebrauchslösung
- Flasche mit Wasser füllen und in den Fixierertank leeren.
- Mit Wasser (max. 20 °C) bis zur Markierung im Tank auffüllen.

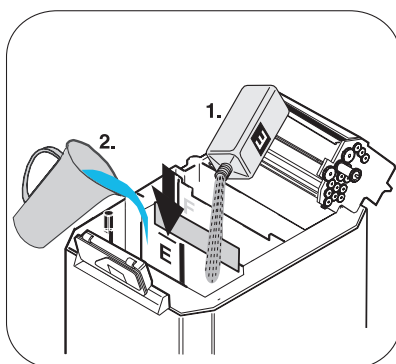


### 1. Fixingbath-Setting up

- Place partition between developing and fixing tank.
- Carefully pour the fixing concentrate into the fixing tank (avoid splashes so that chemical do not mix together). Info: The productivity from 1 bottle concentrate is 5 l ready to use solution
- Fill bottle with water and pour into the fixing tank.
- Fill with water (max. 20 °C) to upper marking

### 2. Entwicklerbad-Ansatz

- Etwaige Spritzer vom Fixieransatz im leeren Entwicklertank entfernen!
- Entwicklerkonzentrat vorsichtig in den Entwicklertank leeren.
- Flasche mit Wasser füllen und in den Entwicklertank leeren.
- Mit Wasser (max. 20 °C) bis zur Markierung im Tank auffüllen.



### 2. Developingbath-Setting up

- Remove any splashes from making the fixing bath !
- Carefully pour the developing concentrate into the developing tank.
- Fill bottle with water and pour into the developing tank
- Fill with water (max. 20 °C) to upper marking.

### 3. Entsorgung



Die leeren Konzentrat-Flaschen können über das Grüne-Punkt-Recycling-System entsorgt werden.

Die verbrauchten Entwickler- und Fixierergebrauchslösungen sind entsprechend den gültigen Landesvorschriften aufzufangen und zu entsorgen.

#### Entsorgungsschlüssel:

EAK 09 01 01 (Entwickler)  
EAK 09 01 04 (Fixierer)

### 3. Disposal



The empty concentrate bottles can be recycled via the Green Dot recycling system.

Used developer and fixer ready to use solutions must be collected and disposed of in accordance with the applicable national regulations.

#### Disposal key:

EAK 09 01 01 (developer)  
EAK 09 01 04 (fixer)



duerrdentaleurope GmbH + Co. KG  
Max-Planck-Straße 27  
70806 Kornwestheim, DE  
a DÜRR DENTAL company  
Tel: +49 7142 705-0  
info@duerrdental.com  
www.duerrdental.com  
Made in Germany

2019/11

9000-600-91/01



DÜRR  
DENTAL